

Central Management Server (CMS) für SMA

Leistungsstarke virtuelle Maschine für Appliance-Management, Ausfallsicherheit und Reporting

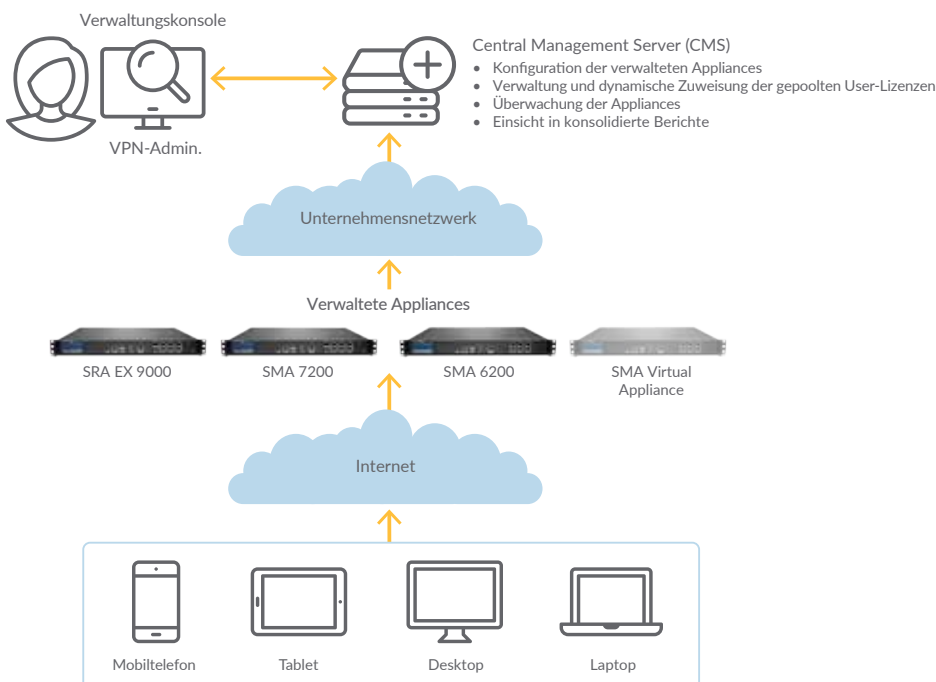
SonicWall Central Management Server (CMS) bietet Organisationen, verteilten Unternehmen und Serviceprovidern eine leistungsstarke und intuitive Lösung zur zentralen Verwaltung und schnellen Implementierung von SonicWall Secure Mobile Access (SMA)-Lösungen. Mittelgroße bis große Unternehmen profitieren mit CMS von einer strafferen Verwaltung ihrer Sicherheitsregeln, einer effizienteren Appliance-Implementierung und weniger Verwaltungsaufwand. Für Serviceprovider vereinfacht CMS das Sicherheitsmanagement mehrerer Clients und schafft zusätzliche Umsatzmöglichkeiten. Administratoren erhalten durch das Clustern von CMS-Lösungen zusätzliche Redundanz und Skalierbarkeit.

Central Management Server (CMS) für SMA

SonicWall CMS bietet Organisationen eine zentrale Benutzeroberfläche zur Verwaltung mehrerer SMA-Appliances. Sie können CMS in Ihrer privaten Cloud als virtuelle Appliance oder in einer öffentlichen Cloud im Rahmen einer Bring-your-own-License(BYOL)-Lösung auf Amazon Web Services (AWS) implementieren. Mit der Central Management Console (CMC) von CMS können Administratoren alle SMA-Appliances unabhängig vom Standort verwalten. CMS und die verwalteten Appliances sind über eine native, mit TLS gesicherte Kommunikation eng integriert. Für CMS ist keine spezielle Appliance oder Hardware erforderlich. CMS verwaltet Appliances mit SMA OS 11.4 oder höher.

Vorteile:

- Servicebereitstellung ohne nennenswerte Ausfallzeiten.
- Geringere Investitionskosten aufgrund von Hochverfügbarkeitsclustern, in denen sich physische und virtuelle Appliances kombinieren lassen
- Zero-Impact-Failover für Anwender über mehrere Datacenter in einem globalen Mesh-Netzwerk hinweg
- Vereinfachung und Verwaltung von SSL-Zertifikaten, FIPS-Lizenzen und Regel-Rollouts für Appliances bzw. ausgewählte Appliances
- Personalisierbarkeit der visuellen Dashboards zur Überwachung von Echtzeit- und historischen Events
- Reduzierter Wartungsaufwand durch die Automatisierung von Routineaufgaben und Planung von Aktivitäten
- Aussagekräftige Informationen, um die richtigen Entscheidungen zu treffen
- Kontrolle und Abschätzung der Kosten dank einfachem Abo-Lizenzierungsmodell
- Sie können CMS in Ihrer privaten Cloud als virtuelle Appliance oder in einer öffentlichen Cloud im Rahmen einer Bring-your-own-License(BYOL)-Lösung auf Amazon Web Services (AWS) implementieren.



Features:

Globale Lastverteilung – SonicWall Global Traffic Optimizer (GTO) bietet eine intelligente globale Lastverteilung, ohne jegliche Auswirkungen auf die Anwender. Der Verkehr wird an das am besten geeignete Datacenter mit der höchsten Performance geleitet.

Dynamische Hochverfügbarkeit – verwaltete Appliances mit SMA OS 12.0 oder höher lassen sich als Active/Active- oder Active/Standby-Hochverfügbarkeitscluster für optimale Redundanz, Verfügbarkeit und Zuverlässigkeit konfigurieren, und zwar unabhängig davon, ob sie in einem einzigen Datacenter oder in mehreren geografisch verteilten Datacentern implementiert sind.

Zero-Impact-Failover – Universal Session Persistence bietet hohe Performance und ein latenzarmes Failover in einem globalen Hochverfügbarkeitscluster. Geht eine SMA-Appliance offline, müssen die Benutzer beim Login nicht erneut ihre Anmeldedaten eingeben. Dies sorgt für ein reibungsloses Benutzererlebnis und verbessert die Produktivität der Mitarbeiter.¹

Skalierbare Performance – Appliance-Cluster erlauben eine flexible Anpassung der Performance und vermeiden einzelne Single Points of Failure. Dank horizontalem Clustering lassen sich physische und virtuelle SMA-Appliances uneingeschränkt kombinieren.

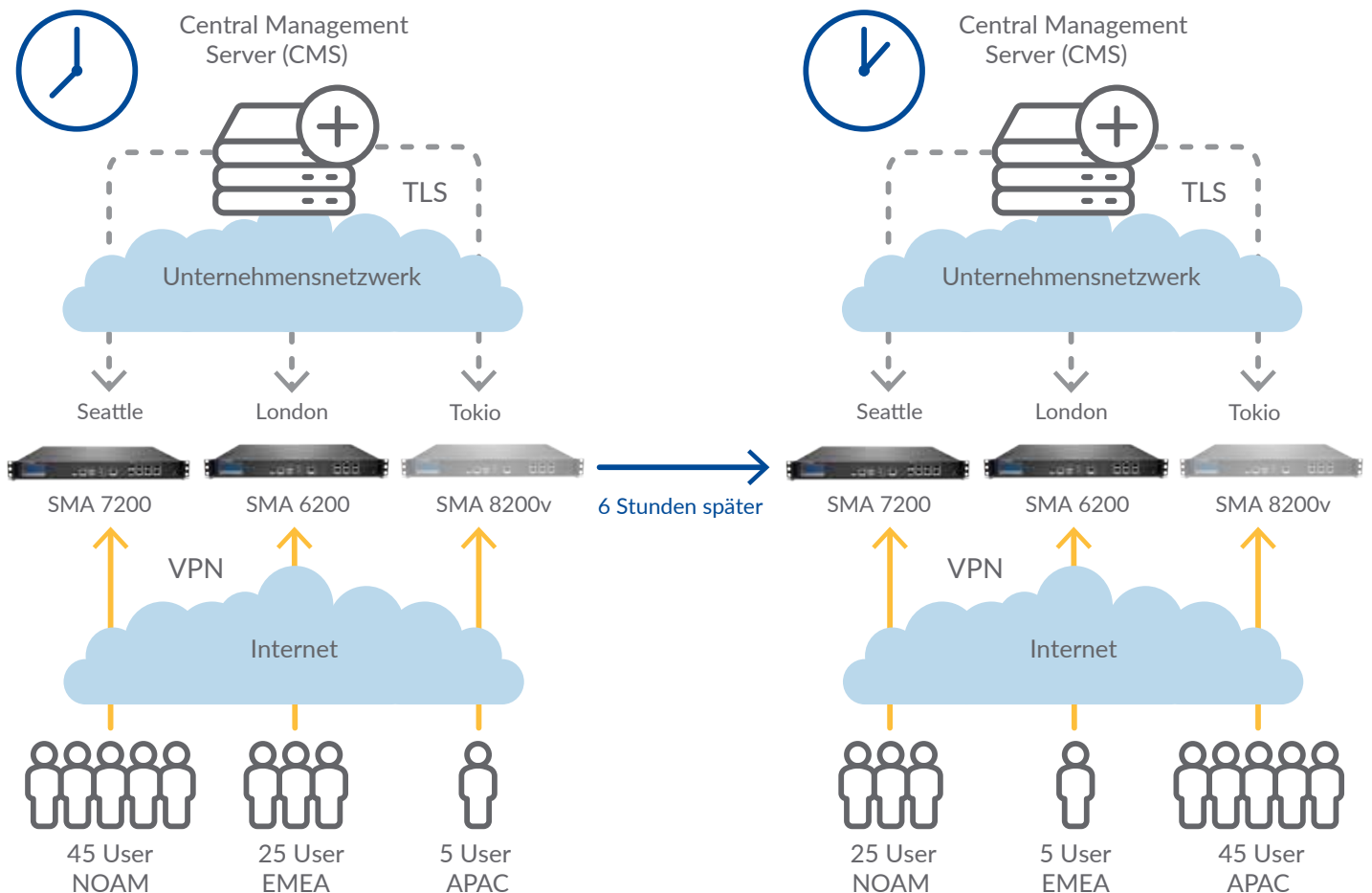
Dynamische Lizenzierung – User-Lizenzen sind nicht mehr an einzelne SMA-Appliances gebunden. Anwender können dynamisch und bedarfsgerecht auf die verwalteten Appliances verteilt und neu zugeordnet werden.

Zentrale Verwaltung – mit seiner zentralen Verwaltungskonsole (Central Management Console, CMC) ermöglicht CMS eine zentralisierte, webbasierte Administration aller SMA-Funktionen.

Benutzerdefinierte Warnmeldungen – Warnmeldungen lassen sich so konfigurieren, dass sie SNMP-Traps erzeugen, die von jedem beliebigen Network Management System (NMS) in der IT-Infrastruktur überwacht werden können. Administratoren können außerdem Benachrichtigungen für die Capture ATP-Dateiprüfungen und die Festplattennutzung konfigurieren, sodass unmittelbare Maßnahmen möglich sind.

Echtzeit-Überwachung – das SonicWall CMS-Dashboard bietet IT-Administratoren eine zentrale Ansicht, um den Zustand aller SMA-Appliances zu überwachen und nützliche Daten einzusehen, z. B. zur Netzwerkaktivität, Lizenznutzung und Kapazitätsauslastung. Mit der intuitiven Oberfläche können Administratoren das Dashboard personalisieren, Daten visualisieren und auf einfache Weise Ad-hoc-Berichte generieren.

SIEM-Integration – Echtzeit-Ausgabe an zentrale SIEM-Datenkollektoren erlaubt den Sicherheitsteams die Korrelation ereignisgesteuerter Aktivitäten, um Einblick in den End-to-End-Workflow eines bestimmten Benutzers oder einer bestimmten Anwendung zu erhalten. Das ist für das Security-Incident-Management und forensische Analysen wichtig.



¹ Unter SMA OS 12.1 oder höher unterstützt.

Automatisierte Wartung – in SonicWall CMS ist ein Scheduler integriert, mit dem IT-Administratoren Wartungsaufgaben automatisieren können, z. B. die Implementierung von Regeln, die Replizierung von Konfigurationseinstellungen, das Rollout von Firmware-Patches oder -Upgrades und den Neustart von Services, ohne dass ein manuelles Eingreifen nötig ist.

24/7-Support – für den 24/7-Support ist keine zusätzliche Support-Lizenz erforderlich. In den zentral gepoolten User-Lizenzen ist bereits eine Abdeckung rund um die Uhr enthalten.

Zentrale User-Lizenzen

User-Lizenzen sind nicht mehr an einzelne SMA-Appliances gebunden. Mit dem Central Management Server (CMS) lässt sich ein Pool an User-Lizenzen verwalten und verwalteten Appliances dynamisch zuordnen. Das CMS teilt den Lizenzpool zwischen den verwalteten Appliances bedarfsgerecht in Echtzeit auf. Falls eine verwaltete Appliance nicht in der Lage ist, mit CMS zu kommunizieren, kann die „verwaiste“ Appliance 7 Tage lang über ihre geleaste Lizenz laufen und 100 % der CMS-User-Lizenzen nutzen.

Kunden mit global verteilten Appliances können vom schwankenden Bedarf an User-Lizenzen aufgrund unterschiedlicher Zeitzonen profitieren. Das CMS nimmt die Lizenzen verwalteter Appliances von Regionen, in denen es Nacht ist oder die Büros schon geschlossen haben und der Bedarf folglich gering ist, und weist sie einer anderen Region mit hohem Bedarf zu. Kunden mit Appliances hinter Load-Balancern können von der dynamischen Lizenzverteilung zwischen den verwalteten Appliances profitieren, da der Load Balancer Verbindungsanfragen unter den verwalteten Appliances aufteilt.

Bei SonicWall können Organisationen die optimale Lizenzoption für ihre Anforderungen flexibel auswählen. Zentrale User-Lizenzen gibt es als zeitlich begrenzte Abonnementoption mit 24/7-Support oder als unbefristete Option, für die ein aktiver Supportvertrag mit fester Laufzeit erforderlich ist. Organisationen, die Lizenzoptionen für eine bestimmte

Verwendung benötigen, bietet SonicWall abgestufte Optionen mit ActiveSync-Lizenzen.²

Darüber hinaus können Organisationen während Geschäftsunterbrechungen oder Ausnahmesituationen ihre Kapazitäten zeitweise mit Spike-Lizenzen skalieren.³

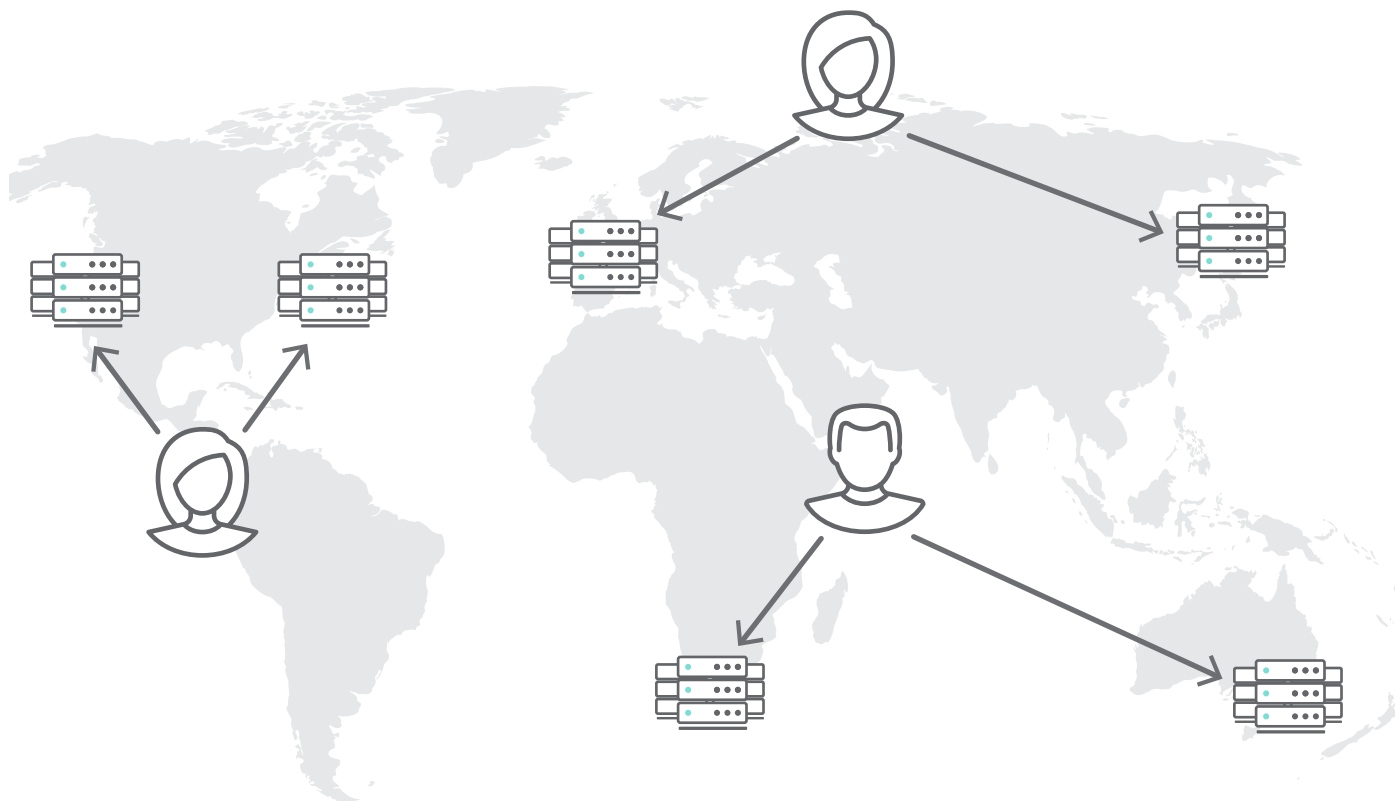
Global High Availability

Das SonicWall CMS bietet eine sofort einsatzbereite Lösung, um ein hohes Maß an Business-Continuity und Skalierbarkeit zu gewährleisten. Mit Global High Availability (GHA) können Service-Organisationen selbst anspruchsvollste SLAs erfüllen und Service-Verantwortliche dank diverser Tools die erforderlichen Dienste ohne jegliche Ausfallzeiten bereitstellen.

GHA unterstützt Active/Active- und Active/Standby-Clustering mit physischen Appliances oder einer Kombination aus physischen und virtuellen Appliances in einem zentralen oder geografisch verteilten Datacenter. Kunden können so Investitionskosten sparen, da die Appliances ständig aktiv im Einsatz sind, anstatt in einem Datacenter auf einen Katastrophenfall zu warten und langsam an Wert zu verlieren.

Dank GHA lässt sich die Performance der SMA-Appliances durch die Implementierung mehrerer Appliances skalieren. Außerdem können so einzelne Points of Failure eliminiert werden. Dies sorgt für eine hohe Ausfallsicherheit, egal ob die IT-Abteilung zwei SMA-Appliances im gleichen Datacenter implementiert oder bis zu 100 physische und virtuelle Appliances in mehreren Datacentern rund um den Globus in einem Cluster zusammenschließt.

Zudem teilt ein globaler Datenspeicher den Status der User-Sessions über ein Mesh-Netzwerk an SMA-Appliances in einem Active-Active-Cluster.⁴ Dies ermöglicht Session-Persistence über unterschiedliche Datacenter rund um den Globus hinweg. Bei einem Failover müssen die Benutzer ihre Anmeldedaten nicht erneut eingeben, sodass sie reibungslos weiterarbeiten können und ihre Produktivität nicht beeinträchtigt ist.



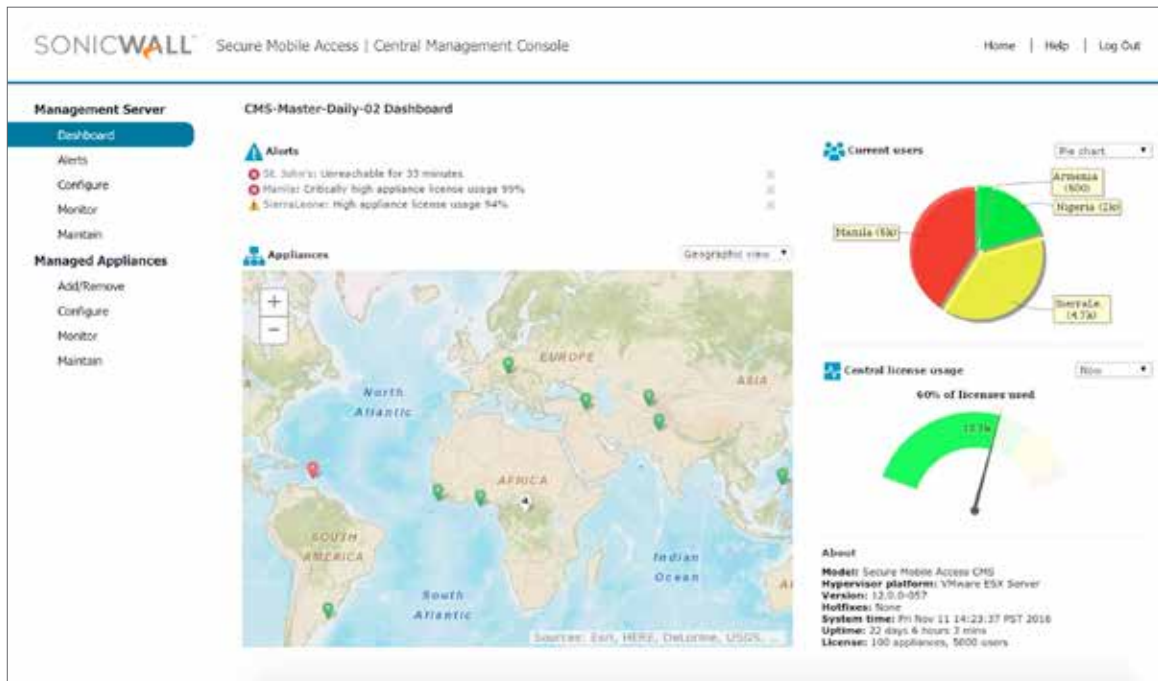
^{2,3} Unter SMA OS 12.1 oder höher unterstützt. Mit SMA OS 12.1 verwaltet und reguliert ein globaler Datenspeicher die Appliance-übergreifende Nutzung von User-Lizenzen, sodass keine Abhängigkeit von CMS besteht.

Echtzeit-Dashboard

Das CMS-Dashboard gibt einen schnellen Überblick über die verwalteten Appliances. Die geografische Ansicht zeigt den Standort der Appliance (Ort und Land) entsprechend den Angaben, die bei der Konfiguration erfasst wurden. Im Meldungsbereich zeigt das Dashboard eine konsolidierte Sicht aller aktuellen Warnmeldungen. Diese intuitiven und mit einem Farbcode versehenen Warnmeldungen geben einen schnellen Statusüberblick: Rot (FEHLER), Gelb (WARNUNG), Grün (OK). Das Dashboard liefert Echtzeitinformationen zu online verwalteten Appliances, darunter Name, Status, Anwender, CPU- und Speicherauslastung, MBit/s und Verfügbarkeit.

Mit CMS können Administratoren systemweite Berichte und Diagramme erstellen und anschließend in CSV oder MS Excel exportieren. Darüber hinaus lassen sich Ad-hoc-Berichte für Audit- und Compliance-Anforderungen auf der Grundlage

von Kategorien (wie Benutzer, Zugriff, Geräte, Capture ATP oder Netzwerk) erstellen. Dies ermöglicht einen besseren Einblick in Nutzungstrends und Ereignisse beim Remote-Zugriff. Annäherndes Echtzeit-Reporting bietet außerdem ein gezieltes Drill-down auf wertvolle Informationen wie den Bandbreitenverbrauch, an Benutzer übermittelte Daten, von Anwendern genutzte Zugriffszonen und Ziele sowie die Anzahl von User-Sessions auf Appliances oder in bestimmten Bereichen.



⁴ Unter SMA OS 12.1 oder höher unterstützt.

CMS-Systemanforderungen

Systemanforderungen	
Unterstütztes Betriebssystem	SMA OS 11.4 oder neuer
Unterstützte SMA-Appliances	SMA 6200, 7200, 8200v, EX9000
Unterstützte VMware-Plattform	ESXi 4.0 Update 1 (Build 208167) und neuer, ESXi 5 und neuer
Unterstützte Hyper-V-Plattform	Windows Server 2012 R2, Windows Server 2016
Empfohlener Hardware-RAM	8 GB RAM
Empfohlene Hardware-CPU	4 CPU
Empfohlener Hardware-Festplattenspeicher	64 GB

CMS-Lizenzierungsoptionen

SonicWall bietet folgende Optionen für die CMS-Lizenzierung

Lizenztyp	Beschreibung
CMS-Anwendung (Kostenlose Testversion)	Kunden können vom MySonicWall-Portal eine kostenlose Testversion der CMS-Lizenz herunterladen. Damit kann CMS 3 Appliances und 15 User 1 Monat lang verwalten. Mit der kostenlosen Testversion erhält der Kunde eine Seriennummer und einen Authentifizierungscode zur Eingabe in die CMS-Konsole. Es sind keine gepoolten Lizenzen für die Appliances erforderlich. Außerdem lassen sich mit CMS Appliances, die klassische, unbefristete Lizenzen nutzen, zentral verwalten.
CMS-Appliance (Basisversion)	Kunden können von der kostenlosen Testversion auf eine Basis-CMS-Lizenz upgraden, ohne dass dafür Kosten anfallen. Mit der Basis-CMS-Lizenz kann CMS bis zu 3 Appliances überwachen und verwalten. Die Basis-CMS-Lizenz umfasst keine User-Lizenzen und ist unbefristet.
CMS-Appliance (Vollversion)	Kunden, die mehr als 3 Appliances verwalten möchten, müssen die kombinierbare Jahreslizenz erwerben. Damit lassen sich bis zu 100 Appliances verwalten. Diese Lizenz ist zeitlich begrenzt und muss zum Ende der Laufzeit verlängert werden.

CMS-Bestellinformationen

CMS-Appliance-Lizenz	
01-SSC-8535	Lizenz für SMA CMS Base + 3 Appliances (kostenlos)
01-SSC-8536	SMA CMS-Lizenz für 100 Appliances, 1 Jahr
Zentrale User-Lizenzen (Abo)	
01-SSC-2298	Gepoolte Lizenz für SMA CMS, 10 Benutzer, 1 Jahr
01-SSC-2299	Gepoolte Lizenz für SMA CMS, 10 Benutzer, 3 Jahre
01-SSC-8539	Gepoolte Lizenz für SMA CMS, 1.000 Benutzer, 1 Jahr
01-SSC-8542	Gepoolte Lizenz für SMA CMS, 1.000 Benutzer, 3 Jahre
01-SSC-5339	Gepoolte Lizenz für SMA CMS, 50.000 Benutzer, 1 Jahr
01-SSC-5349	Gepoolte Lizenz für SMA CMS, 50.000 Benutzer, 3 Jahre
Zentrale User-Lizenzen (unbefristet)	
01-SSC-2053	Unbefristete Lizenz für SMA CMS, 10 Benutzer
01-SSC-2058	Unbefristete Lizenz für SMA CMS, 1.000 Benutzer
01-SSC-2063	Unbefristete Lizenz für SMA CMS, 50.000 Benutzer
24/7-Support für zentrale User-Lizenzen (unbefristet)	
01-SSC-2065	24/7-Support für SMA CMS, 1 Jahr, 10 Benutzer
01-SSC-2076	24/7-Support für SMA CMS, 3 Jahre, 10 Benutzer
01-SSC-2070	24/7-Support für SMA CMS, 1 Jahr, 1.000 Benutzer
01-SSC-2081	24/7-Support für SMA CMS, 3 Jahre, 1.000 Benutzer
01-SSC-2075	24/7-Support für SMA CMS, 1 Jahr, 50.000 Benutzer
01-SSC-2086	24/7-Support für SMA CMS, 3 Jahre, 50.000 Benutzer
Zentrale ActiveSync-Lizenzen (Abo)	
01-SSC-2088	Gepoolte E-Mail-Lizenz für SMA CMS, 10 Benutzer, 1 Jahr
01-SSC-2098	Gepoolte E-Mail-Lizenz für SMA CMS, 10 Benutzer, 3 Jahre
01-SSC-2093	Gepoolte E-Mail-Lizenz für SMA CMS, 1.000 Benutzer, 1 Jahr
01-SSC-2103	Gepoolte E-Mail-Lizenz für SMA CMS, 1.000 Benutzer, 3 Jahre
01-SSC-2087	Gepoolte E-Mail-Lizenz für SMA CMS, 50.000 Benutzer, 1 Jahr
01-SSC-2108	Gepoolte E-Mail-Lizenz für SMA CMS, 50.000 Benutzer, 3 Jahre
Zentrale Spike-Lizenzen	
01-SSC-2109	SMA CMS Spike, 100 Benutzer, 5 Tage
01-SSC-2111	SMA CMS Spike, 1.000 Benutzer, 5 Tage
01-SSC-2115	SMA CMS Spike, 50.000 Benutzer, 5 Tage
Capture-Add-on (Abo)	
01-SSC-2116	SMA CMS Capture-Testversion, 1 Jahr

Weitere Informationen zu CMS erhalten Sie auf unserer [Website](#).

Wenn Sie CMS kaufen möchten, können Sie sich [hier](#) an den SonicWall-Vertrieb wenden.

Über uns

Seit über 25 Jahren schützt SonicWall kleine, mittlere und große Unternehmen weltweit vor Cyberkriminalität. Mit unseren Produkten und Partnerschaften können wir eine Echtzeit-Cyberabwehrlösung für die individuellen Anforderungen von über 500.000 Organisationen in über 150 Ländern bereitstellen, damit sie sich voll und ganz auf ihr Geschäft konzentrieren können.